

Ein Guide zu Oban (und Anfahrt) für den Freizeitsegler

# Oban



Oban ist ein populärer und sicherer Hafen, Dank des natürlichen Schutzes durch die Insel Kerrera. Der Hafen beheimatet viele kommerzielle Schiffe und Fischer sowie Freizeitschiffe und wird häufig als Tor zu den Inseln bezeichnet. Oban ist die Zentrale für öffentliche Transportanbindungen, die Fähr-, Bus- und Zugverkehr verbindet. Die Stadt ist der geschäftigste Fährhafen Schottlands, der die Inseln mit dem Hauptland verbindet.

Oban und umliegende Gewässer bieten dem Freizeitsegler entspanntes Segeln mit beeindruckender Landschaft und hervorragenden Hafeneinrichtungen. Sie können durch den Sound von Kerrera oder durch den Nordeingang in Oban Bay einfahren.

Dieser Guide dient als Informationsbroschüre, um Seglern und anderen Schiffsbesitzern eine sichere und entspannte Durchfahrt und einen erholsamen Aufenthalt zu gewährleisten.

Weitere Informationen und die gesamten Richtlinien für den Verkehr in Oban Bay können unter:

[www.obanharbour.scot](http://www.obanharbour.scot)



## NICHT FÜR NAVIGATION

## Vorhandene Einrichtungen

Kerrera Yachthafen	Nord-Anleger Anlegesteg	Gemeinschaftsanleger	Dunstaffnage Yachthafen	Besucherankernungen	Anlegesteg	Diesel	Benzin	Wasser	Gasflaschen	Elektrizität	Wifi	Duschen	Toiletten	Waschmaschine/Trockner	Bootszubehör	Supermarkt	Bar/Restaurant	Recycling	Müll	Stapellauf	Wert	Reparaturservice
●	●	●	●	●	●	●	●	●	●	●	●	●	●	●	●	●	●	●	●	●	●	●

**Warnung 1**  
**Schiffahrtslinie für Großschiffe**  
 Schiffe, die kürzer als 20m sind, sollten den Verkehr großer Schiffe nicht behindern und die Nutzung der für große Schiffe gekennzeichneten Schiffahrtslinie vermeiden und stattdessen die für kleine Schiffe empfohlene Route nehmen. Beachten Sie außerdem den Schwingraum, den große Schiffe während Wendemanövern benötigen. Vermeiden Sie daher die Ostseite des Nordeingangs, da großen Schiffe beim ein- und ausfahren durch den Nordeingang in diesen Bereich ausschwingen.

**Warnung 2**  
**CalMac Anleger**  
 Dieser Bereich ist geschäftig und große Fähren benötigen ausreichend Raum für An- und Ablegemanöver. Bleiben Sie daher fern von diesem Bereich, wenn die Kai besetzt ist oder eine Fähre manövriert. Nehmen Sie nicht an, Sie sind gesehen worden und behalten Sie einen guten Ausguck.



**Empfohlene Route für Kleinschiffe**  
 SCHIFFFAHRTSLINIE FÜR GROßE SCHIFFE  
 SCHIFFFAHRTSLINIE FÜR GROßE SCHIFFE  
 SIEH WARNUNG EINS

**SPEED LIMIT 10 KNOTS**

**GESCHWINDIGKEIT 10 KNOTEN GRENZE**

**GESCHWINDIGKEIT 6 KNOTEN GRENZE**

**CALMAC KAI WARNUNG 2**

**FUNKKANAL 12 ZUHÖREN**

**BETONNUNG**



**Dunstaffnage Marina**

**Dunollie Schloss**

**Dunollie Licht**

**Corran Riff**

**Nordkai Kai Brückenkahn**

**Sgeir Rathaid**

**Gemeinschaftsanleger**

**Ardentrive Hill**

**Hutcheson's Monument**

**Kerrera Yachthafen**

**Oban Bay**

**Isle of Kerrera**

**Maiden Island**

**NLB Pier**

**Nordkai**

**Bahnhofskai**

**CalMac**

**OBAN**

# Willkommen in Oban

Oban ist der perfekte Ort, um eine Pause zu machen, aufzutanken, vielleicht im Hafengebiet was gut zu essen, ein Crewwechsel oder als sicherer Ort, wo Sie Ihr Boot an einer Verankerung/einem Liegeplatz lassen können. Für eine sichere und entspannte Fahrt ist es wichtig, dass Sie Ihre Route durch das geschäftige Hafengebiet rechtzeitig planen, um viel Verkehr zu vermeiden.

## Anmerkung für den Seefahrer

Wichtige Informationen und Anmerkungen für alle Seefahrer (Notice to Mariners) sowie den Richtlinien für das Verkehr in Oban Bay können online unter [www.obanharbour.scot](http://www.obanharbour.scot) gefunden werden

## Geschwindigkeit und Wellenschlag

Um Wellenschlag zu verringern, gibt es eine freiwillige Geschwindigkeitsbegrenzung von 10 Knoten im äußeren Bereich der Bucht und 6 Knoten östlich von Dunollie Leuchtturm und des Sgeir Rathaid Riffes.

## Kommerzieller Verkehr

Der Hafen hält viele große Kreuzfahr-, Fischer- und Aquakultur/Fischwirtschaftsschiffe. Zusätzlich ist es der Zentralhafen für den Ein- / Ausfahrt Kurs zu den Inseln.

## Funkkanal 12

Schiffe länger als 20m, die in Oban Bay einfahren oder ausfahren wollen, sollen sich über Funkkanal 12 melden. Für die Einfahrt der Funkkanal muss ungefähr eine Seemeile westlich von Maiden Island erfolgen, für die Ausfahrt der Funkkanal muss unmittelbar davor erfolgen. Bitte benutzen Sie diese Information, um Ihre Route durch Oban Bay zu planen.

## Schiffahrtslinie für Großschiffe

Es gibt eine gekennzeichnete Schiffahrtslinie für Großschiffe am Nordeingang, wo die Regel 9 des IRPCS gilt.

## Manövrierfähigkeit

Große Schiffe benötigen hunderte Meter, ihren Kurs und ihre Geschwindigkeit zu verändern. Deswegen haben große Schiffe im gesamten Hafengebiet Vorfahrt vor allen Schiffen, die kürzer als 20m sind.

## Windanfälligkeit

Großschiffe, vor allem Fähren, sind anfällig für Wind und können significant abdriften, besonders bei langsamer Geschwindigkeit. Daher kann die Fahrtrichtung erheblich vom Kurs abweichen, besonders, wenn der Wind stark ist. Aus diesem Grund behalten die Fähren sogar im engen Nordeingang des Hafens eine Geschwindigkeit von 8-10 Knoten, um das Abdriften auf die Leeseite zu vermeiden.

## Was können Sie tun?

Bitte halten Sie sich an die Seestraßenordnung.

## Routenplanung

Wenn möglich, bitte benutzen Sie die für kleinere Schiffe und Boote empfohlene Schiffahrtslinie südwestlich der für Großschiffe gekennzeichneten Schiffahrtslinie am Nordeingang des Hafengebiets, um in Oban Bay ein- oder aus Oban Bay auszufahren.

Kleinere Schiffe und Boote sollten die für große Schiffe gekennzeichnete Schiffahrtslinie nur nutzen, wenn dies den Verkehr nicht behindert. Es wird empfohlen den Bereich nördlich/östlich der Schiffahrtslinie zu vermeiden, da das Heck großer Schiffe leicht ausschlagen kann während Wendungsmanövern.

Eine Überquerung der für große Schiffe gekennzeichneten Schiffahrtslinie sollte in einem Winkel von 90° und an der kürzesten, sichersten Stelle erfolgen.

## Ausguck & Die 3 Minuten Regel

Bitte aufpassen. Nehmen Sie niemals an Sie sind gesehen worden. Es ist wichtig die gesamte Zeit über einen guten Ausguck zu bewahren.

Denken Sie 3 Minuten voraus, besonders räumlich. Stellen Sie sich die Position Ihres Schiffes und aller umliegenden Schiffe in 3 Minuten vor. Für ein Schiff mit einer Geschwindigkeit von 10 Knoten ist das eine halbe Seemeile, also fast die gesamte Breite der Bucht. Große Schiffe planen soweit voraus.

Haben Sie Ihren Motor auf stand-by, wenn Sie in Oban Bay ein- oder ausfahren, um sicherzustellen, dass Sie außerhalb der für Großschiffe gekennzeichneten Schiffahrtslinie bleiben können.

## Passieren bei Nacht

Versichern Sie sich, dass Ihre Navigationslichter mit der Seestraßenordnung übereinstimmen und sichtbar sind. Behalten Sie im Kopf, dass die Stadtbeleuchtung von Oban ablenkend sein kann und die Sichtbarkeit von Mastlichtern (Ihren und das anderer Schiffe) verringern kann. Decklichter und an der Seite montierte Lichter sind Leichter von der Brücke eines großen Schiffes zu sehen.

**Zur Information: Die Betonnung ist Richtung Norden am Nordeingang.**

[www.obanharbour.scot](http://www.obanharbour.scot)

## Hilfreiche Kontaktnummern

### Kerrera Yachthafen

Tel: +44 1631 565333  
Funkkanal 80

### Oban Bay

### Gemeinschaftsanleger

Tel: +44 7751 605746  
[www.obanbayberthing.co.uk](http://www.obanbayberthing.co.uk)

### North Pier Pontoons

Tel: +44 7388 808 061  
Funkkanal 12

### Dunstaffnage Yachthafen

Tel: +44 1631 566555  
Funkkanal 37

### Oban Hafen

[www.obanharbour.scot](http://www.obanharbour.scot)

### Anleger an den Gleisen

### CalMac Anleger Meister

Tel: +44 1631 565854  
Mobil: +44 07388 808 061  
Funkkanal 12

### Nördlicher Leuchtturm

Tel: +44 1631 562146

### Oban Nord Anleger

### Hafen Meister

Tel: +44 1631 562892

Mobil: +44 7920 543555

Funkkanal 12

### Stornoway Küstenwache

Tel: +44 1851 702013

## Kayaker und Sportboote

Es gibt eine Reihe von Plätzen, wo Sportboote und Kayaks in Wasser gelassen werden können. Bitte rücksichtsvoll sein und lassen Sie jemanden an Land wissen, wohin und wie lange Sie unterwegs sein werden.

## Sei sicher, bleib gesehen

Wassersportboote wie Kayaks, Paddelboards und aufblasbare Wassersportboote sollten sicherstellen, dass sie zu jeder Zeit sichtbar sind, sogar von der Brücke großer Schiffe. Es wird daher empfohlen auffällige Kleidung zu tragen und mit Lichtern ausgestatteten zu sein, wenn nötig. Mehr Information zu 'Sei sicher, bleib gesehen' (Be safe, be seen) kann unter [www.obanharbour.scot](http://www.obanharbour.scot) gefunden werden.

## Überqueren

Nehmen Sie die kürzeste und sicherste Route. Bleiben Sie zusammen und halten Sie sich nicht in der Hauptschiffahrtslinie auf. Achten Sie auf Durchsagen zu Ein- und Ausfahrten großer Schiffe auf Funkkanal 16 und 12.

## Nord Anleger Anlegestege

Die äußere Mole der Anlegestege können hohe Wellen kreieren, bitte vorsichtig sein

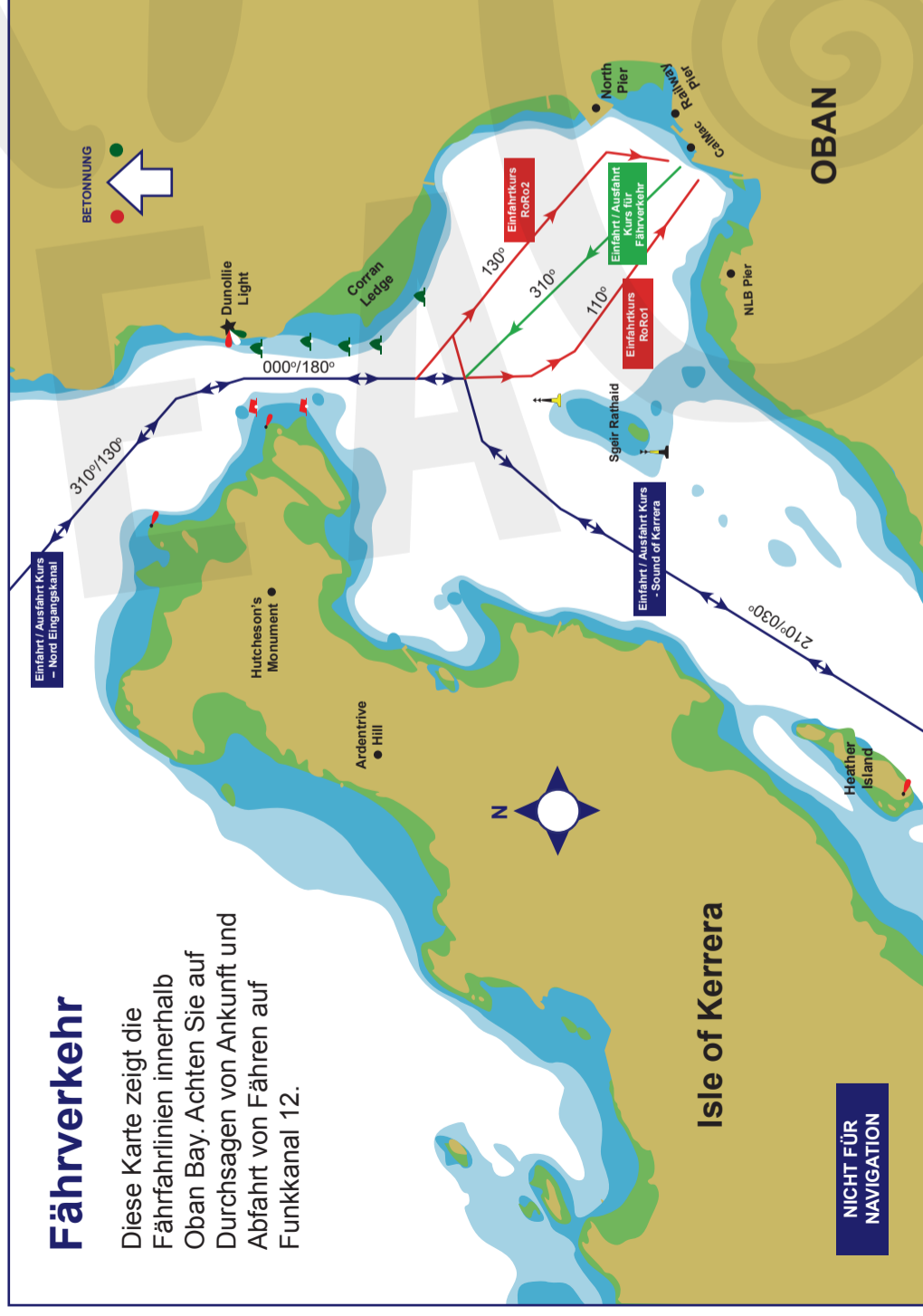


## Fährverkehr

Diese Karte zeigt die Fährfahrpläne innerhalb Oban Bay. Achten Sie auf Durchsagen von An- und Abfahrt von Fähren auf Funkkanal 12.

## Isle of Kerrera

NICHT FÜR NAVIGATION



## Fährmanöver

Große Schiffe benötigen mehr Raum ihren Kurs zu verändern in engen Gewässern

Halten Sie sich von ihrem Heck fern, besonders auf der äußeren Seite ihrer Kurve.

## Tonsignale

- Drehe ab nach Steuerbord
- Drehe ab nach Backbord
- Achteraus
- Intention unerkannt

## Berichterstattung von Vorfällen

Wir hoffen, dass Sie sicher passieren und Ihren Aufenthalt in Oban genießen. Sollten Sie in einen Vorfall involviert sein oder Zeuge eines Vorfalls geworden sein, berichten Sie dies bitte online auf [www.obanharbour.scot](http://www.obanharbour.scot).



This guide has been produced to aid the safe navigation of Oban Bay, it has not been designed as a navigational aid alone and should be used in conjunction with other navigational means.

Design by Art & Sea [www.artandsea.co.uk](http://www.artandsea.co.uk)